

## **Datenvisualisierung in Echtzeit: SOCOMEC integriert neue Monitoring-Plattform in seine Energiespeichersysteme**

Mannheim, 21. Januar 2026. Der Energiespeicherhersteller SOCOMEC hat die neue Monitoring-Plattform SoLive PRO in seine Produkte integriert. Vom 10. bis 12. Februar stellt das Unternehmen seine Energiespeichersysteme auf dem Branchentreffpunkt der europäischen Energiewirtschaft E-World in Essen mit der neuen Software für die Datenvisualisierung in Echtzeit aus.

Im vergangenen Jahr hatte SOCOMEC das auf die prädiktive Analyse von Lithium-Ionen-Batterien spezialisierte Unternehmen PowerUp gekauft und die Monitoring-Plattform erstmals auf der Messe ees Europe vorgestellt. Jetzt können Betreiber sämtliche SOCOMEC-Energiespeichersysteme für gewerbliche und industrielle Projekte mit dem neuen Tool zentral überwachen, den Leistungsmix visualisieren und die Ladekurven verfolgen und eine vollständige Bestandsaufnahme jeder Anlage und jeder Batterie erhalten. Wegen des zentralen Management-Tools funktioniert das sogar, wenn die Anlagen über mehrere Kontinente verteilt sind.

### **Höchste Präzision**

„Lange Zeit mussten Betreiber sich auf die Rohdaten der Batteriemanagementsysteme stützen, deren Aussagekraft jedoch begrenzt ist“, erklärt SOCOMECs Marketingleiter Guy Schaaf. SoLive PRO bietet mehr. Denn dank seiner fortschrittlichen Algorithmen und dem Einsatz von künstlicher Intelligenz analysiert das Tool nicht nur die theoretischen Werte, sondern auch Echtzeitdaten und bewertet den Gesundheitszustand (State of Health) und den Sicherheitszustand (State of Safety) der Batterien mit höchster Präzision.

### **Geprüfte Daten**

„Mit SoLive PRO können wir Fehler besonders früh erkennen und die Lebensdauer verlängern,“ ergänzt Schaaf. Die „wahre Revolution“ liege aber in der Fähigkeit des Tools, die Qualität der übermittelten Daten zu prüfen. „Eine Diagnose ist schließlich nur so gut wie die Informationen, auf denen sie basiert.“ Das Tool erkennt unzureichende oder durch schlechte Konnektivität verfälschte Daten und stellt sicher, dass die Analysen zuverlässig und die daraus resultierenden Entscheidungen fundiert sind.

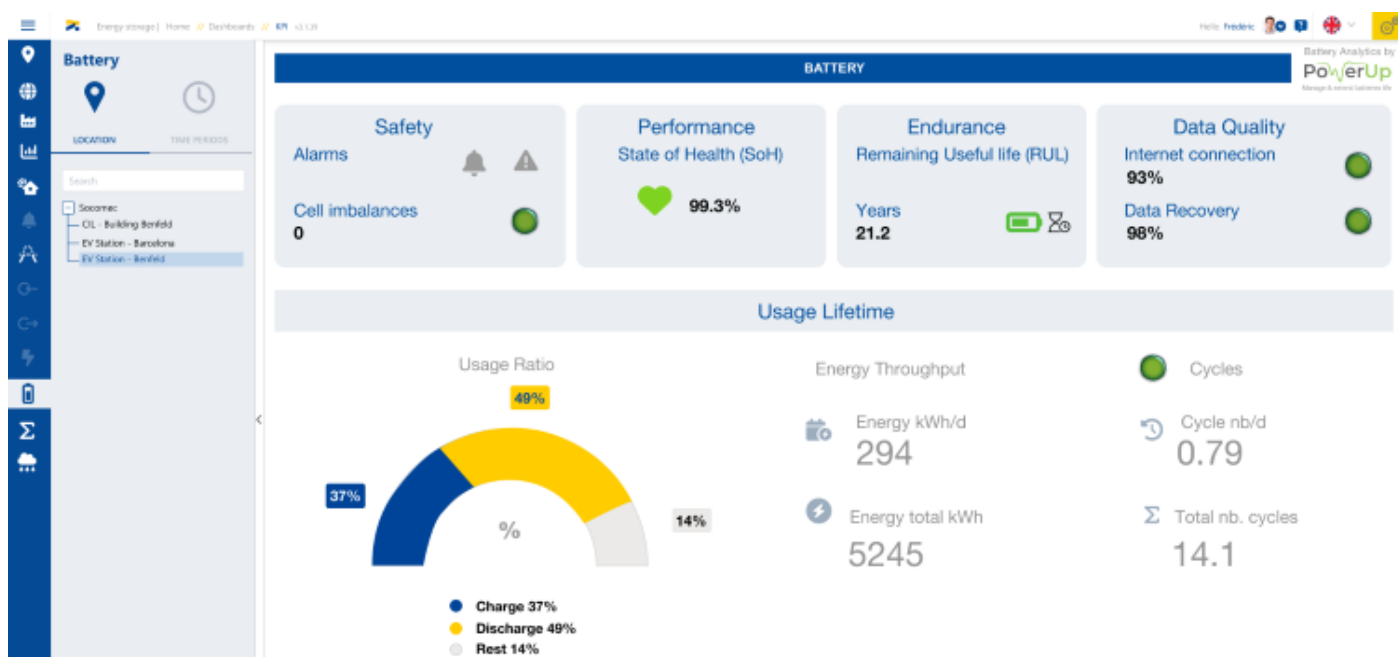
Für die Analyse sind keine vollständigen Ladezyklen erforderlich. Eine Teilentladung von 30 Prozent genügt. Warnmeldungen werden in Echtzeit per Push-Benachrichtigung zugestellt. Sensible Daten werden datenschutzkonform auf ISO27001-zertifizierten Servern in Frankreich gespeichert.

### **SOCOME auf der E-World**

SOCOME stellt seine Energiespeichersysteme und die Monitoring-Plattform vom 10. bis zum 12. Februar auf der Fachmesse E-World in Essen aus. Besucher finden das Unternehmen in Halle 2, Standnummer 2E110. Journalisten bietet SOCOMEC am 10. Februar von 12 bis 17 Uhr und am 12. Februar von 12 bis 16 Uhr individuelle Pressegespräche an. Sie werden von SOCOMECs Pressestelle koordiniert.

## ÜBER SOCOMEC

Gegründet im Jahr 1922, ist SOCOMEC eine unabhängige Industriegruppe mit einem Team von 4.200 Experten, die auf 30 Tochtergesellschaften weltweit verteilt sind. Unser Spezialgebiet: die Verfügbarkeit, Kontrolle und Sicherheit von Niederspannungs-Elektroinstallationen zur Steigerung der Leistungsfähigkeit unserer Kunden. Im Jahr 2024 erzielte SOCOMEC einen Umsatz von 924 Millionen Euro.



**Bildunterschrift:** SoLive PRO analysiert die Performance und die Lebensdauer und überprüft die Datenqualität.

**Copyright:** SOCOMEC GmbH

### Herausgeber:

SOCOMECH GmbH

Erzbergerstraße 10

68165 Mannheim

Tel.: +49 (0)621 71684 11

E-Mail: [guy.schaaf@socomec.com](mailto:guy.schaaf@socomec.com)

Web: [www.socomec.com](http://www.socomec.com)

### Pressekontakt:

Krampitz Communications GmbH

Dillenburger Straße 85

51105 Köln

Tel. + 49 (0)221 91 24 99 49

E-Mail: [contact@pr-krampitz.de](mailto:contact@pr-krampitz.de)

Web: [www.pr-krampitz.de](http://www.pr-krampitz.de)

Abdruck honorarfrei, um ein Belegexemplar an den Pressekontakt wird gebeten. Für Rückfragen stehen wir Ihnen selbstverständlich jederzeit gern zur Verfügung.